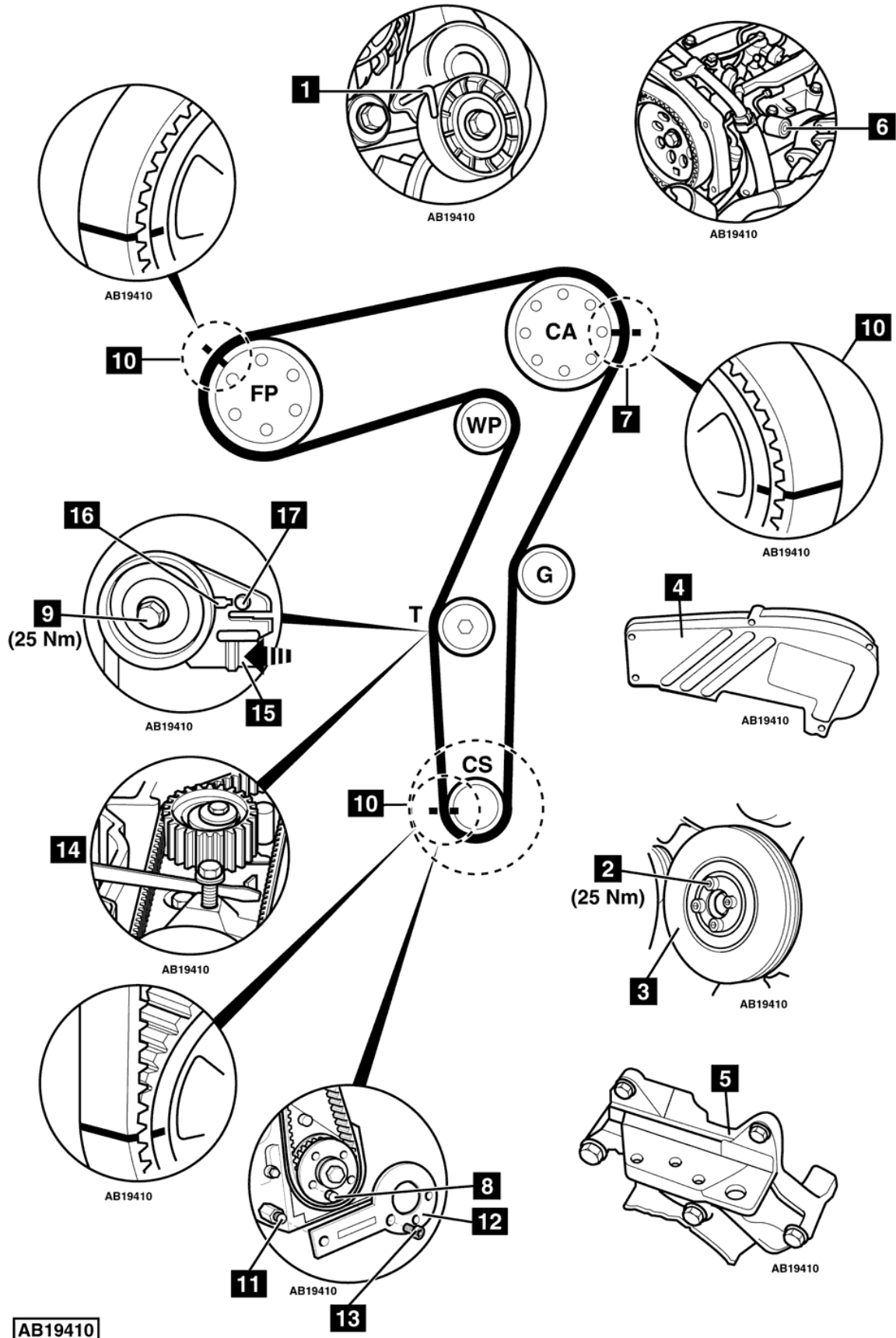


# Correa de distribución

Saab 9-3

Z19DTH/1.9 (9440) (02-12)



---

## Nota importante

Los intervalos de sustitución de la correa de distribución citados por el fabricante se deberán considerar como intervalos máximos. Dadas las variaciones en el uso y en las condiciones de funcionamiento de los vehículos, puede resultar necesario sustituir la correa antes de transcurrido el tiempo especificado.

Ante cualquier duda acerca del estado de la correa de distribución y sus componentes, se deben sustituir la correa de distribución y sus componentes.

Es importante tener en cuenta los puntos que se relacionan en la sección siguiente y tratarlos con el cliente.

### Año modelo -2006

Correa De La Distribución - Sustituir

- Cada 120000 km sin importar los meses

Correas De Transmisión Auxiliares - Sustituir

- Cada 120000 km sin importar los meses

### Año modelo 2007-08

Correa De La Distribución - Sustituir

- Cada 150000 km o 120 meses

Correas De Transmisión Auxiliares - Sustituir

- Cada 120000 km o 120 meses

### Año modelo 2009-

Correa De La Distribución - Sustituir

- Cada 150000 km o 120 meses

Correas De Transmisión Auxiliares - Sustituir

- Cada 120000 km o 120 meses

## Tiempos de reparación

---

Cadena/correa del árbol de levas - R e I	1.60 h
--	--------

---

Cadena/correa del árbol de levas - R e I	1.60 h
--	--------

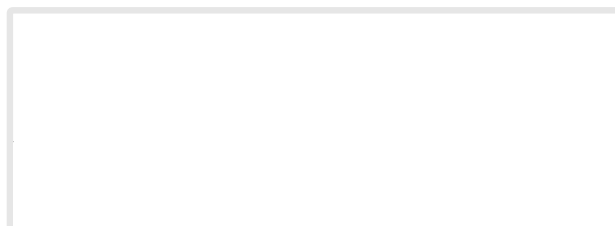
---

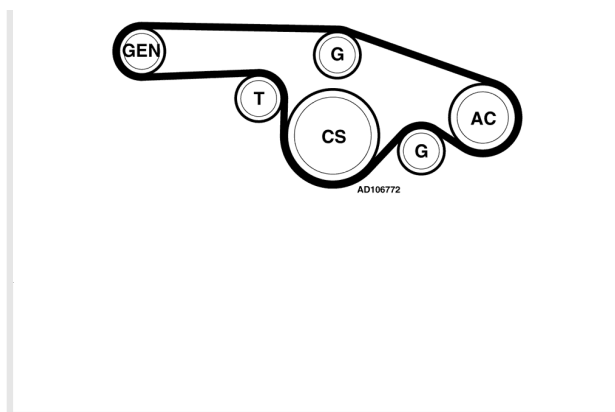
Cadena/correa del árbol de levas - R e I	1.60 h
--	--------

---

## Correas de arrastre auxiliares

---





## Avería del motor

**Aviso:** Aunque un funcionamiento incorrecto de la correa de distribución NORMALMENTE ocasiona daños en el motor, se debe comprobar la compresión de todos los cilindros antes de desmontar la culata.

## Herramientas especiales

- Herramienta de bloqueo del tensor de la correa de arrastre auxiliar - nº 87 92 335.
- Herramienta de reglaje del cigüeñal - nº 32 025 009.
- Herramienta de bloqueo del árbol de levas de escape - nº 32 025 008.

## Precauciones especiales

- Desconectar el cable de masa de la batería.
- NO hacer girar el cigüeñal ni el árbol de levas con la correa de distribución desmontada.
- Desmontar las bujías de incandescencia para hacer girar con mayor facilidad el motor.
- Hacer girar el motor en el sentido de giro normal (a menos que se especifique lo contrario).
- NO hacer girar el motor mediante el árbol de levas u otros piñones.
- Respetar todos los pares de apriete.

## Desmontaje

- Levantar y apoyar el vehículo.
- Desmontar:
  - Rueda delantera derecha.
  - Panel delantero de aleta interior derecha.
  - Protector inferior del motor.
- Girar el tensor de la correa de arrastre auxiliar para destensar la correa. Utilizar una llave adecuada.
- Bloquear el tensor de la correa de arrastre auxiliar **1**. Utilizar la herramienta nº tn87\_92\_335.
- Desmontar:
  - Correa de arrastre auxiliar.

**Nota:** Si hay que volver a montar la correa, marcar con tiza su sentido de giro.

- Tornillos de la polea del cigüeñal **2**.
- Polea del cigüeñal **3**.
- 9-3: Rodillo guía de la correa de arrastre auxiliar.
- Tapa superior del motor.
- Mangueras de aire del turbocompresor (si es necesario).
- Apoyar el motor.

- 9-3: Desconectar el conector del interruptor de presión del aire acondicionado.
- Desmontar:
  - 9-3: Caja del filtro de aire.
  - Soporte derecho del motor.
  - Cubiertas de distribución **4** y **5**.
- Desconectar la manguera de ventilación del cárter del cigüeñal de la culata.
- Desmontar el tapón obturador de la culata para la herramienta de bloqueo del árbol de levas de escape.
- Montar la herramienta de bloqueo del árbol de levas de escape **6**. Herramienta nº tn32\_025\_008.
- Girar el cigüeñal en el sentido de giro hasta que se escuche encajar la herramienta de bloqueo del árbol de levas **6**.
- Comprobar que la marca de reglaje del piñón del árbol de levas esté alineada en posición de las 3 en punto **7**.
- Asegurarse de que la clavija del piñón del cigüeñal quede alineada en posición de las 6 en punto **8**.
- Aflojar el tornillo del piñón tensor **9**.
- Alejar el piñón tensor de la correa. Apretar el tornillo sin bloquearlo.
- Sacar la correa de distribución.

**Nota: Si hay que volver a montar la correa, marcar con tiza su sentido de giro.**

## Montaje

- Asegurarse de que la clavija del piñón del cigüeñal esté en la posición de las 6 en punto **8**.
- Asegurarse de que el árbol de levas de escape esté bloqueado en su sitio **6**.
- Comprobar que la marca de reglaje del piñón del árbol de levas esté alineada en posición de las 3 en punto **7**.
- Colocar la correa de distribución empezando por el piñón del cigüeñal. Asegurarse de que la correa quede tirante entre los piñones.
- Comprobar la alineación de las marcas de reglaje de la correa **10**.
- Quitar el tornillo de la bomba de aceite. Insertar el espárrago de la herramienta de reglaje del cigüeñal **11**. Herramienta nº tn32\_025\_009.
- Montar la herramienta de reglaje en el piñón del cigüeñal **12**. Herramienta nº tn32\_025\_009. Comprobar la correcta ubicación de la clavija del piñón del cigüeñal en la herramienta **8**. Sujetar con un tornillo **13**.
- Atornillar el tornillo M8 en la cubierta trasera de distribución **14**.
- Apalancar el soporte del piñón tensor en la posición **15** hasta que el índice **16** y la marca **17** se alineen.
- Apretar el tornillo del piñón tensor a 25 Nm **9**.
- Desmontar:
  - Herramienta de reglaje del cigüeñal **12**.
  - Herramienta de bloqueo del árbol de levas de escape **6**.
- Girar el cigüeñal dos vueltas hacia la derecha.
- Asegurarse de que la clavija del piñón del cigüeñal esté en la posición de las 6 en punto **8**.
- Montar la herramienta de bloqueo del árbol de levas de escape **6**.
- Montar la herramienta de reglaje del cigüeñal **12**. Comprobar la correcta ubicación de la clavija del piñón del cigüeñal en la herramienta **8**. Sujetar con un tornillo **13**.
- Asegurarse de que el índice y la marca estén alineados **16** y **17**.
- Desmontar la herramienta de reglaje **12**.
- Colocar el tornillo de la bomba de aceite.
- Desmontar la herramienta de bloqueo del árbol de levas de escape **6**. Montar el tapón obturador.
- Montar los componentes en orden inverso al desmontaje.
- Apretar los tornillos de la polea del cigüeñal **2**. Par de apriete: 25 Nm.