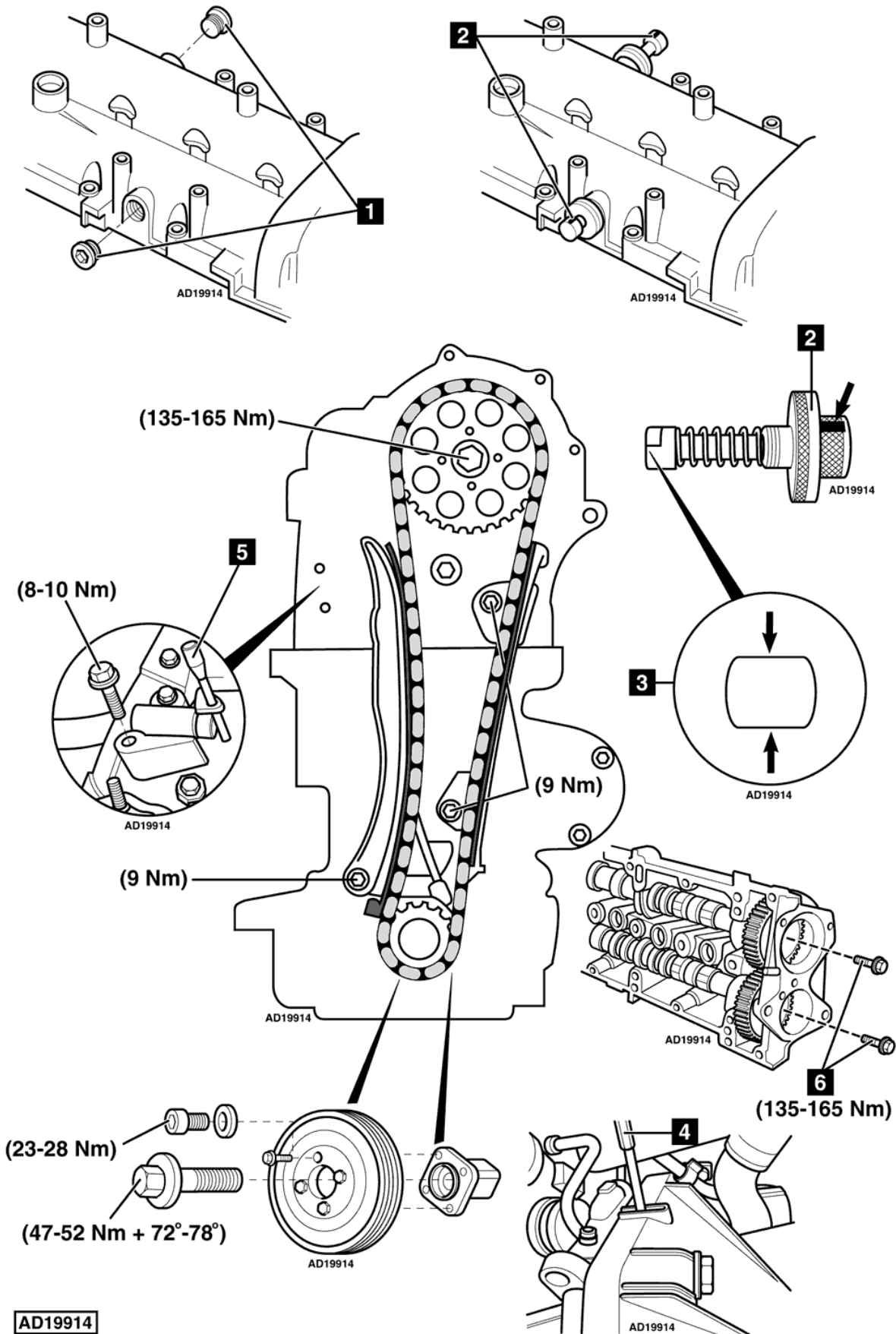


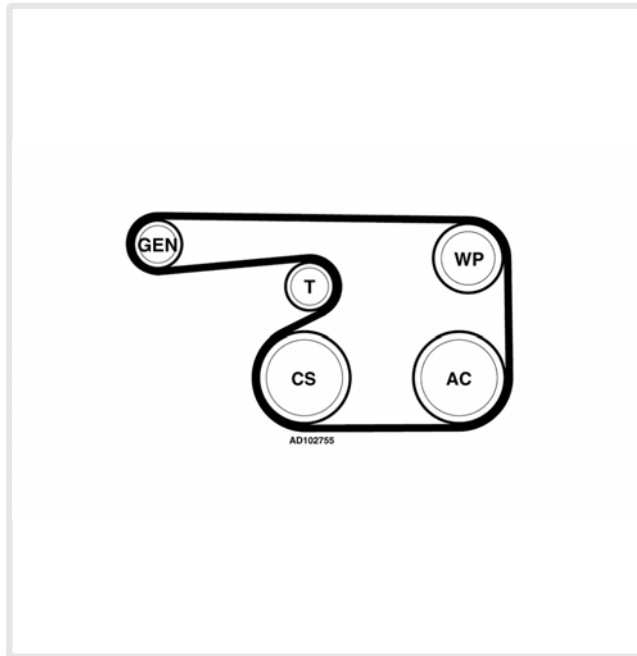
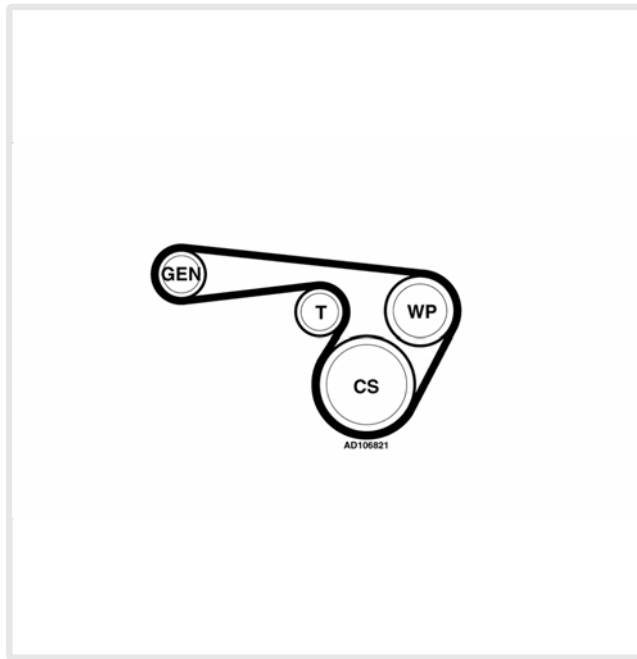
# Fiat Grande Punto

199A2.000/1.3



## Correas de arrastre auxiliares

---



## Herramientas especiales

---

- Herramienta de bloqueo de árbol de levas - nº 1.871.000.900.
- Herramienta de sujeción de la polea del cigüeñal 1 - nº 1.871.000.200.
- Herramienta de sujeción de la polea del cigüeñal 2 - nº 1.860.831.000.

## Precauciones generales

---

- Desconectar el cable de masa de la batería.
- Desmontar las bujías de incandescencia para hacer girar con mayor facilidad el motor.
- Hacer girar el motor en el sentido de giro normal (a menos que se especifique lo contrario).
- Respetar los pares de apriete.
- Si lleva: Marcar la ubicación del sensor de posición del cigüeñal antes de desmontarlo.
- NO girar el cigüeñal a través del árbol de levas ni de otros piñones.
- NO girar el cigüeñal ni el árbol de levas estando desmontada la cadena de distribución.

## Procedimientos de reglaje de válvulas

---

- Requisitos para el desmontaje/montaje de la cadena de distribución:
  - Desmontaje del cárter.
- Desmontar los tapones obturadores de la carcasa de árbol de levas **1**.
- Montar las herramientas de bloqueo de árbol de levas **2**.
- Los rebajos de la herramienta de bloqueo de árbol de levas deben estar en posición horizontal **3**.
- Girar el cigüeñal en el sentido de giro normal del motor hasta que se escuche encajar las herramientas de bloqueo de árbol de levas.
- Insertar un pasador de 6 mm en el orificio de la carcasa del embrague **4**.
- Comprimir el tensor de la cadena de distribución y bloquearlo con el pasador **5**.
- Desmontar la cadena de distribución, el piñón del cigüeñal y el piñón del árbol de levas en conjunto.
- Montar la cadena de distribución, el piñón del cigüeñal y el piñón del árbol de levas en conjunto.
- Desmontar el pasador de bloqueo del tensor **5**.
- Apretar el tornillo del piñón del árbol de levas a 135 - 165 Nm .

**Nota: El tornillo del cubo del amortiguador del cigüeñal tiene rosca a izquierdas. Asegurarse de que las letras del piñón estén mirando hacia fuera al sustituir el piñón del árbol de levas o el piñón del cigüeñal.**

- Desmontar los piñones de engranaje de árbol de levas de la siguiente forma:
  - Asegurarse de que la herramienta de bloqueo de árbol de levas esté montada correctamente **2**.
  - Desmontar la carcasa de árbol de levas.
  - Aflojar el tornillo del piñón de engranaje de cada árbol de levas **6**.
  - Desmontar las herramientas de bloqueo de árbol de levas **2**.
  - Desmontar los árboles de levas y los piñones de engranaje de los árboles de levas.
- Montar los piñones de engranaje de árbol de levas de la siguiente forma:
  - Montar los árboles de levas y los piñones de engranaje de los árboles de levas. Apretar a mano los tornillos.
  - Montar las herramientas de bloqueo de árbol de levas **2**.
  - Los rebajos de la herramienta de bloqueo de árbol de levas deben estar en posición horizontal **3**.
  - Apretar el tornillo del piñón de engranaje de cada árbol de levas a 135 - 165 Nm **6**.
  - Montar la carcasa de árbol de levas.